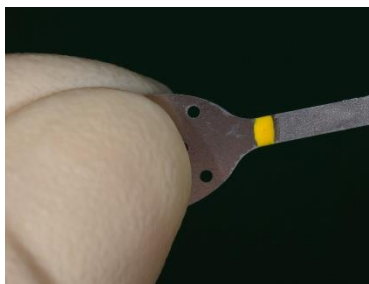


CENTRIX GripStrip™



Rys 1 : Wyjściowy stan kliniczny



Rys 2: Perforowany uchwyt zapewnia bezpieczeństwo i ergonomię



Rys 3: Niepowlekana część pozwala na wprowadzenie paska w ciasne przestrzenie międzyzębowe.



Rys 4: Wygładź brzegi wypreparowanego ubytku czerwoną częścią roboczą z nasypem 40 mikronów



Rys 5: Wypoleruj brzegi wypreparowanego ubytku żółtą częścią roboczą z nasypem 15 mikronów



Rys 6: Zdejmij nadmiary wypełnienia kompozytowego czerwoną częścią roboczą z nasypem 40 mikronów

Rys 7: Wygląd wypełnienie żółtą częścią roboczą z nasypem 15 mikronów

Rys 8: Końcowy rezultat kliniczny

Opis produktu:

1. Metalowy pasek, pokryty jednostronnie w części roboczej nasypem diamentowym o różnych stopniach gradacji :

- 8 mikrometrów (pomarańczowy) i 15 mikrometrów (żółty)

- 40 mikrometrów (czerwony) i 15 mikrometrów (żółty).

- 40 mikrometrów (czerwony) i 80 mikrometrów (niebieski)

2. Zakończony wygodnymi perforowanymi uchwytami dla bezpieczeństwa i wygody pracy.

3. Wymiary 2.5mm x 80mm

4. Grubość paska 0.05mm

5. Produkt wielokrotnego użytku, sterylizowalny (nawet do 30 krotnego użytku).

Zastosowanie:

1. Końcowe polerowanie wypełnień, brzegów koron oraz licówek w przestrzeniach międzyzębowych.
2. Znoszenie nawisów na granicy zęb-wypełnienie/brzeg korony/licówki w przestrzeniach międzyzębowych.
3. Opracowanie przyszyjkowe/poddziąstkowe uzupełnień adhezyjnych.
4. striping ortodontyczny - ułatwia korektę sfłoczonych zębów przez subtelne opracowanie powierzchni stycznych
5. usuwanie przebarwień pigmentacyjnych i osadów z przestrzeni interproksymalnych
6. interproksymalna korekta kształtu
7. korekta nadmiarów i nawisów okołodziąstkowych

Praktyczne wskazówki:

1. Długość robocza paska (80mm) umożliwi Ci optymalne oparcie palców dłoni o sąsiednie zęby podczas polerowania.
2. Do przejścia powierzchni stycznych użyj niepowlekanej części paska.
3. Podczas znoszenia nawisów wprowadź pasek i pracuj najpierw mniej ścierną częścią (15 mikrometrów-żółta), aby stworzyć miejsce na grubszą, bardziej ścierną część (40 mikrometrów-czerwona). Potem przejdź do pracy częścią bardziej ścierną (czerwoną).
4. Następnie wróć do pracy częścią żółtej (15 mikrometrów), aby zakończyć ostatecznie polerowanie.

5. Usuń pasek z przestrzeni międzyzębowej używając niepowlekanej części.
6. W przypadku ciasnych przestrzeni międzyzębowych użyj klinów przed przystąpieniem do pracy paskiem ściernym.

Zalecenia:

1. Paski GripStrip w opakowaniu producenta nie są sterylne. Wysterylizuj produkt przed pierwszym użyciem. Paski przeznaczone są do wielorazowego użytku po procesach dezynfekcji, mycia i sterylizacji.

2. Nie przechowuj pasków GripStrip razem z gumami polerskimi i kamieniami ściernymi.

3. Roztwory używane do dezynfekcji i mycia pasków GripStrip powinny zawierać związki zapobiegające korozji. Ściśle przestrzegaj zaleceń producenta dotyczących użytkowania roztworów.

4. Bezwzględnie zadбай o właściwe przeprowadzenie procesów sterylizacji pasków GripStrip.

Ostrzeżenie:

Nie skręcaj nadmiernie paska podczas pracy. Ryzyko uszkodzenia.

Jeśli przestrzeń jest zbyt ciasna wprowadź wcześniej klin.

